

# Newsletter n°1

## Les premières avancées du DTA sur le périmètre du Parc



### RETOUR SUR LA PREMIERE REUNION DU COMITE DE CONCERTATION

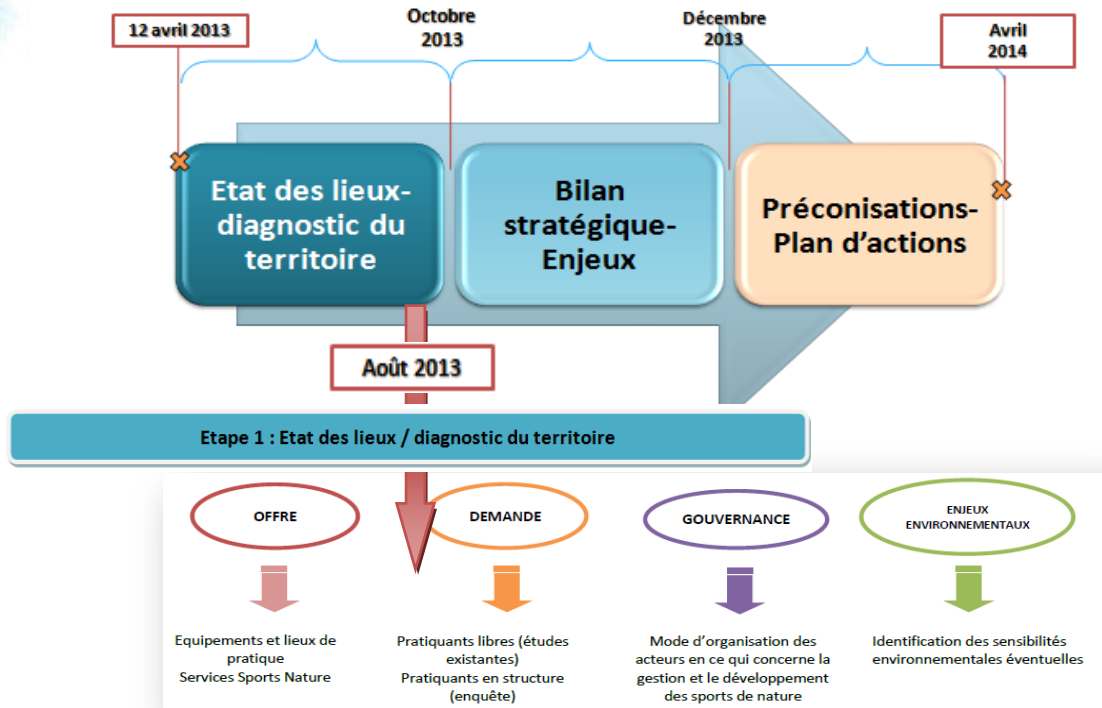
Vous avez été réunis le **12 avril dernier à la CCI de Boulogne-sur-mer** pour le lancement d'un **diagnostic territorial approfondi (DTA)** dans le domaine des **sports de nature** sur le périmètre du **Parc naturel marin des estuaires picards et de la mer d'Opale**.

En tant que **représentants et acteurs du milieu sportif, touristique, ou environnemental**, votre appui et votre expertise ont été sollicités ces derniers mois par le Cabinet **CONCEVO**, mandaté pour mener à bien ce DTA :

- pour obtenir des **informations générales** quant aux acteurs présents sur le territoire (exemple : identification des clubs sportifs, nombre d'adhérents, disciplines pratiquées, lieux de pratique...)
- pour « faire relais » dans la **diffusion d'une enquête en ligne** destinée aux adhérents des structures sportives,
- pour **échanger sur des problématiques spécifiques** au territoire à travers des entretiens téléphoniques et des réunions de travail.

**Nous vous remercions pour votre participation et votre implication, indispensable dans ce projet de développement durable des usages sportifs sur la façade littorale du Parc naturel marin des estuaires picards et de la mer d'Opale.**

OU EN EST-ON AUJOURD'HUI ?



**Objectifs ?**

>> Définir la répartition spatiale et temporelle des sports de nature.  
 >> Mieux comprendre l'organisation des disciplines au niveau local pour extraire les enjeux (notamment socio-économiques) spécifiques aux sports de nature sur le territoire.

**Comment ?**

Recueil des principaux sites et équipements de pratique du territoire en s'appuyant sur les données des structures locales (enquêtes directes).

⇒ **Identification de 225 structures (clubs, associations et autres prestataires) présentes sur le territoire du PNM ou proposant régulièrement des activités sur le territoire du Parc.**

Recensement des témoignages d'environ 50% de ces structures concernant leurs caractéristiques de fonctionnement (activités pratiquées, nombre de licenciés, nombre d'encadrants, nombre de salariés, ...), leurs lieux de pratique, les difficultés éventuellement rencontrées au quotidien dans leur pratique ou pour se développer...

>>>> **A l'heure actuelle : base de données complète grâce au témoignage des structures locales.**



**Objectif ?**

Identifier les motivations et attentes des pratiquants de sports de nature afin d'œuvrer pour une mise en adéquation entre l'offre territoriale et la demande.

**Comment ?**

En s'appuyant sur les données des études régionales Nord Pas de Calais réalisées en 2011 et 2012, portant sur les pratiques et pratiquants des sports de nature.



Une étude similaire est en cours depuis juillet 2013 sur le littoral picard (DRJSCS de Picardie).

- ⇒ A ce jour les données spécifiques au territoire du Parc ont été exploitées. Dès que les premiers éléments de l'enquête Picardie seront exploitables, ils seront intégrés au DTA.
- ⇒ En complément de ces enquêtes régionales, une enquête auprès des pratiquants adhérents à un club local est sur le point d'être diffusée en ligne via les DDCS et DRJSCS.



**Objectifs ?**

>> Identifier les acteurs clés impliqués dans les sports de nature et leur développement sur le territoire du Parc, et les liens et interactions qui existent entre eux.

>> Identifier les dynamiques locales portées par ces acteurs : actions menées actuellement et projets futurs, etc.

**Comment ?**

Au travers d'entretiens conduits auprès des gestionnaires d'espaces naturels protégés des Communautés de communes, des mouvements sportifs (comités départementaux et ligues).

⇒ Identification à l'heure actuelle de 35 acteurs, dont 20 sollicités jusqu'à aujourd'hui.



**Objectif ?**

Cartographier le territoire du Parc selon ses sensibilités environnementales (fragilité du milieu, préservation de la biodiversité...)

>>>> Regard objectif des enjeux environnementaux régnant sur le territoire du Parc, avec un regard spatial et temporel (selon les saisons).

**Comment ?**

En croisant les différentes études et informations déjà existantes, ainsi que les témoignages d'experts et des gestionnaires de sites (référénts territoriaux Eden 62, chargés de mission Natura 2000 Pas de Calais et Picardie, PNRCMO, référent RNN baie de somme...).

- ⇒ Au moins **4 secteurs** ont retenu toute l'attention de l'équipe d'étude par leur complexité et leur grand intérêt environnemental : la zone des falaises et dunes au nord de Wimereux, la baie de Canche, la baie d'Authie, la baie de Somme. La zone des falaises aux abords de Mers les Bains et alentours va sans doute s'ajouter à cette liste.



**ET MAINTENANT ?**

**QUOI ?**

- Poursuite des entretiens avec les acteurs
- Enquête en ligne sur les pratiquants fédérés
- Enquête Littorale Picardie sur les pratiquants « libres »
- Croisement des données en vue de l'étape 2 du DTA

**QUI ?**

- CONCEVO
- CONCEVO/DRJSCS/DDCS
- DRJSCS Picardie
- CONCEVO



**Août-septembre 2013** : Finalisation de l'état des lieux et du diagnostic

➤ **Octobre-Décembre 2013** :



**Objectif** : Identifier les zones où les enjeux liés aux pratiques et à leur développement, et les enjeux environnementaux se concentrent.

>>>> Ces zones à enjeux retiendront toute l'attention de l'équipe d'étude dans la phase suivante de préconisations. Il s'agira de proposer des pistes permettant d'accompagner au mieux et de façon durable le développement des sports de nature sur l'ensemble du territoire, avec un focus sur ces zones.

83

**A l'issue de ce bilan stratégique, des groupes de travail seront organisés autour des thématiques/enjeux/zones identifiées : vous serez invités à participer.**

**Newsletter n°2  
Fin octobre 2013**

## On en parle !

Le DTA « sports de nature » sur le périmètre du Parc a été présenté à plusieurs occasions ces derniers mois, dans un **objectif de développement de la démarche sur d'autres aires marines protégées** :

- **31 mai 2013** : Comité consultatif RNN Baie de Somme
- **12 juin 2013** : stage-formation DTA, organisé par la DRJSCS du Nord-Pas-de-Calais (Lille)
- **19 juin 2013** : tables rondes des gestionnaires AMP de la façade Manche-mer-du Nord (Normandie)
- **Octobre 2013** : forum des gestionnaires AMP (Porquerolles)

Le projet est également porté régulièrement par nos partenaires : Ministère des sports et son Pôle ressources national des sports de nature, Groupe Ressources littoral des sports de nature, DRJSCS, etc.

Pour tout complément d'information, ou si vous souhaitez diffuser une actualité utile au DTA, contactez :  
[Marie-christine.gruselle@aires-marines.fr](mailto:Marie-christine.gruselle@aires-marines.fr)

